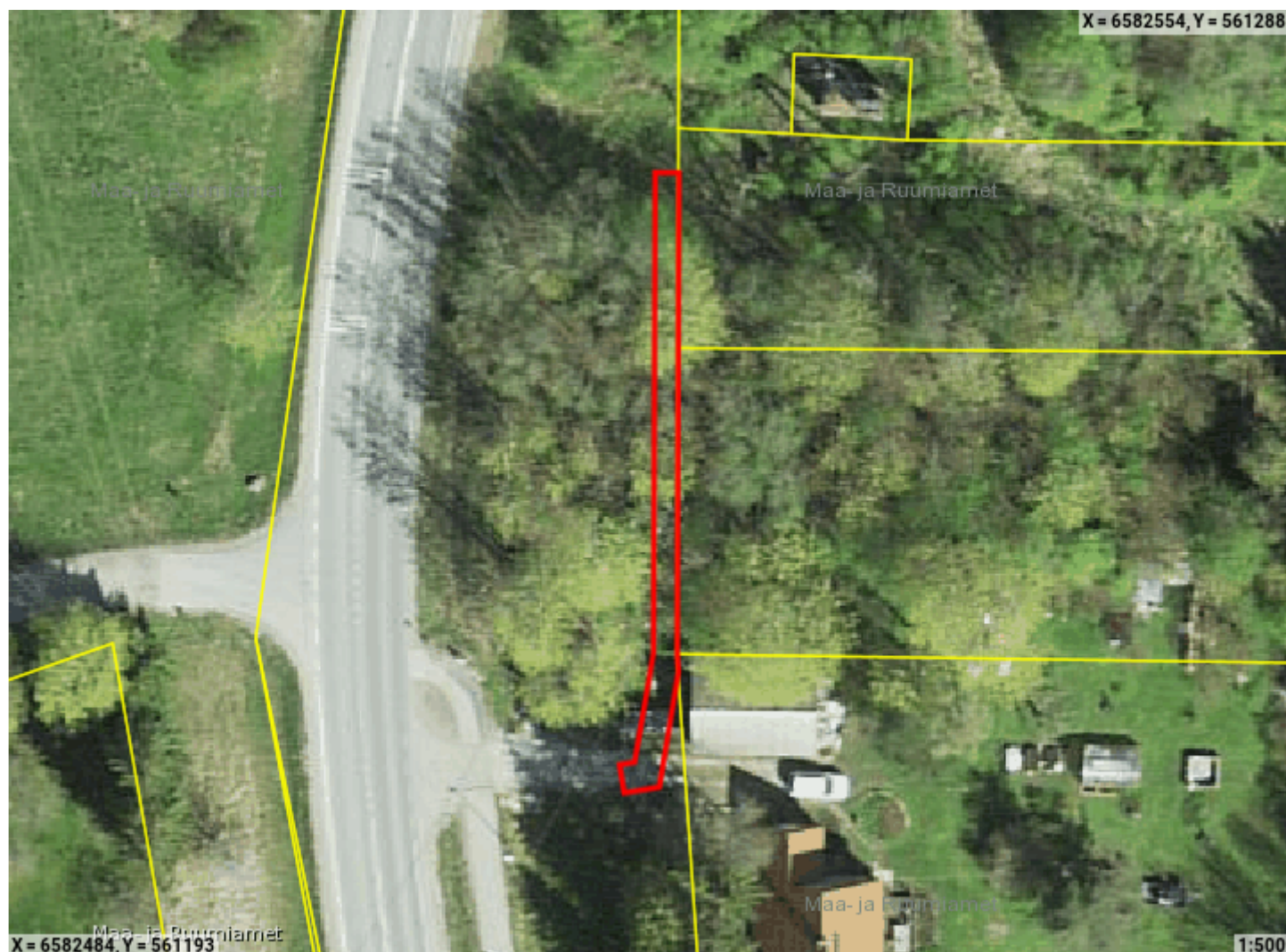


**Piiranguala ID 897800 väljavõte**

Piirangu liik	Isiklik kasutusõigus
Nimetus	Veetrass
Piiranguala kirjeldus	-
Ruumikuju loomise kuupäev	4. august 2025
Õigusliku kehtivuse kuupäev	
Pindala	85m²
Asukoht	Maapealne
Moodustusviis	Digitud
Täpsusklass	4
Seisund	Mustand



Ruumikuju piir     Valitseja piir

Asub katastriüksustel:

Harju maakond, Raasiku vald, Aruküla alevik, Sarapuu tee 2 (65101:001:1074), Harju maakond, Raasiku vald, Kurgla küla, 11304 Aruküla-Kostivere tee (65101:002:0274)

Piiranguala õigustatud kasutajad ehk valitsejad

Valitseja liik	Valitseja kood
ISIK	10307716

Ruumianalüüs üksusele 65101:001:1074

Katastri andmed

Täisaadress	Harju maakond, Raasiku vald, Aruküla alevik, Sarapuu tee 2
Kinnistu number	25440850
Kogupindala	-
Katastriüksuse maksustamishind	52 701€
Omandivorm	Eraomand
Sihtotstarve 1	ELAMUMAA 100%

Kattuvuse pindala

Ligikaudne suurus	-
-------------------	---

Osa kõlvikuline koosseis

Kõlvikud puuduvad

Ruumianalüüs üksusele 65101:002:0274

Katastri andmed

Täisaadress	Harju maakond, Raasiku vald, Kurgla küla, 11304 Aruküla-Kostivere tee
Kinnistu number	5759750
Kogupindala	-
Katastriüksuse maksustamishind	19 586€
Omandivorm	Riigiomand
Sihtotstarve 1	TRANSPORDIMAA 100%

Kattuvuse pindala

Ligikaudne suurus	85m²
-------------------	------

Osa kõlvikuline koosseis

Kõlviku nimetus	Kattuvuse pindala
Metsamaa	53m²
Õuema	22m²
Muu maa	10m²